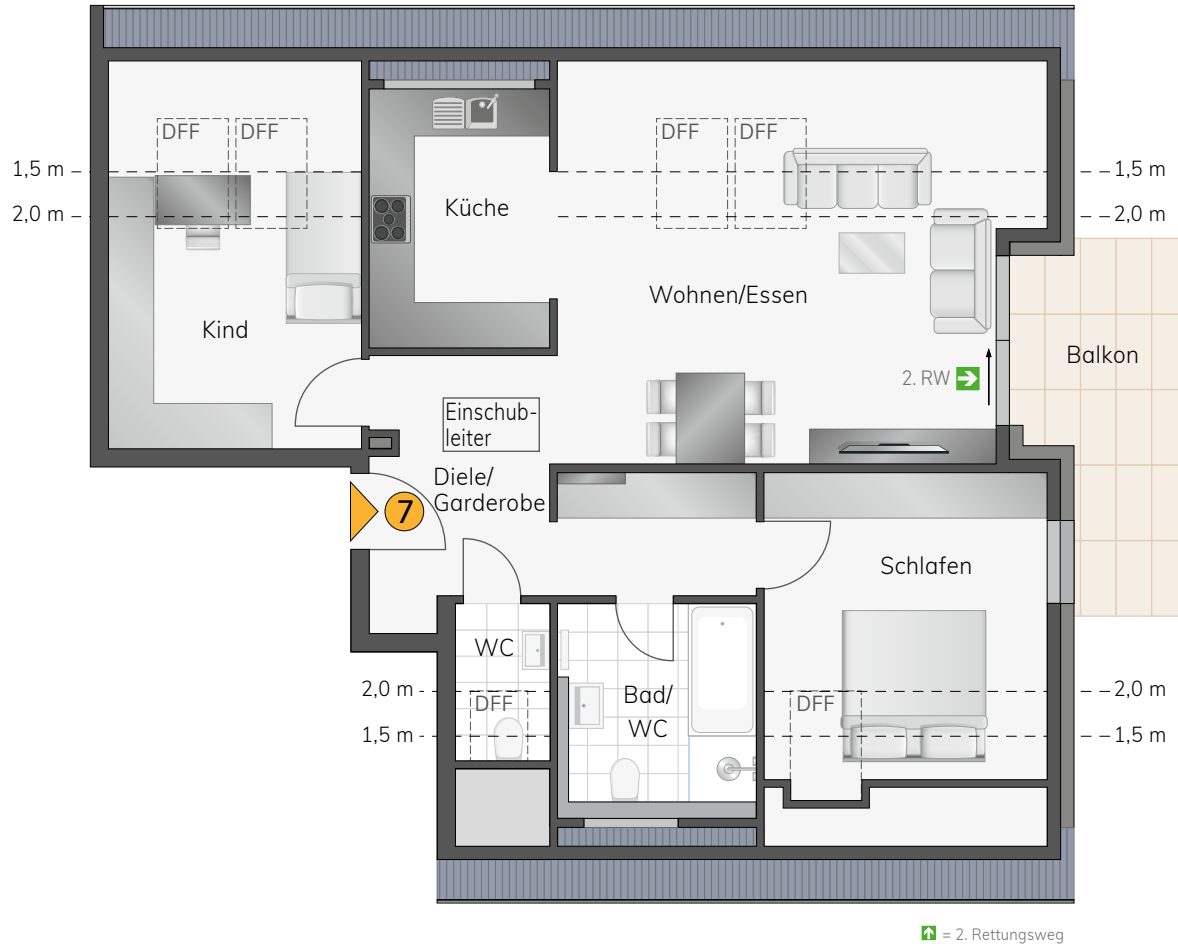


# WOHNUNG 7

## DACHGESCHOSS

3 1/2 Zimmer | 85,02 m<sup>2</sup>

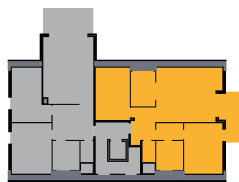


Maßstab: 1:100

1m 5m

Unverbindliche Illustration, Grundrissänderungen vorbehalten.

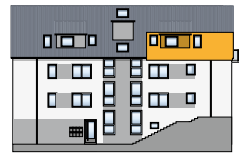
Wohnen/Essen	23,59 m <sup>2</sup>
Küche	8,19 m <sup>2</sup>
Schlafen	13,39 m <sup>2</sup>
Kind	12,98 m <sup>2</sup>
Bad/WC	7,29 m <sup>2</sup>
WC	2,44 m <sup>2</sup>
Diele/Garderobe	12,33 m <sup>2</sup>
Balkon 9,62 m <sup>2</sup> -50%	4,81 m <sup>2</sup>
<b>Wohnfläche gesamt</b>	<b>85,02 m<sup>2</sup></b>



Draufsicht  
DG | Wohnung 7



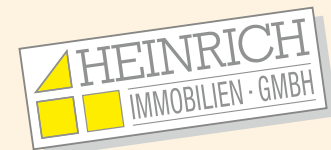
Süd-West Ansicht  
OG | Wohnung 7



Nord-Ost Ansicht  
OG | Wohnung 7



Nord-West Ansicht  
OG | Wohnung 7



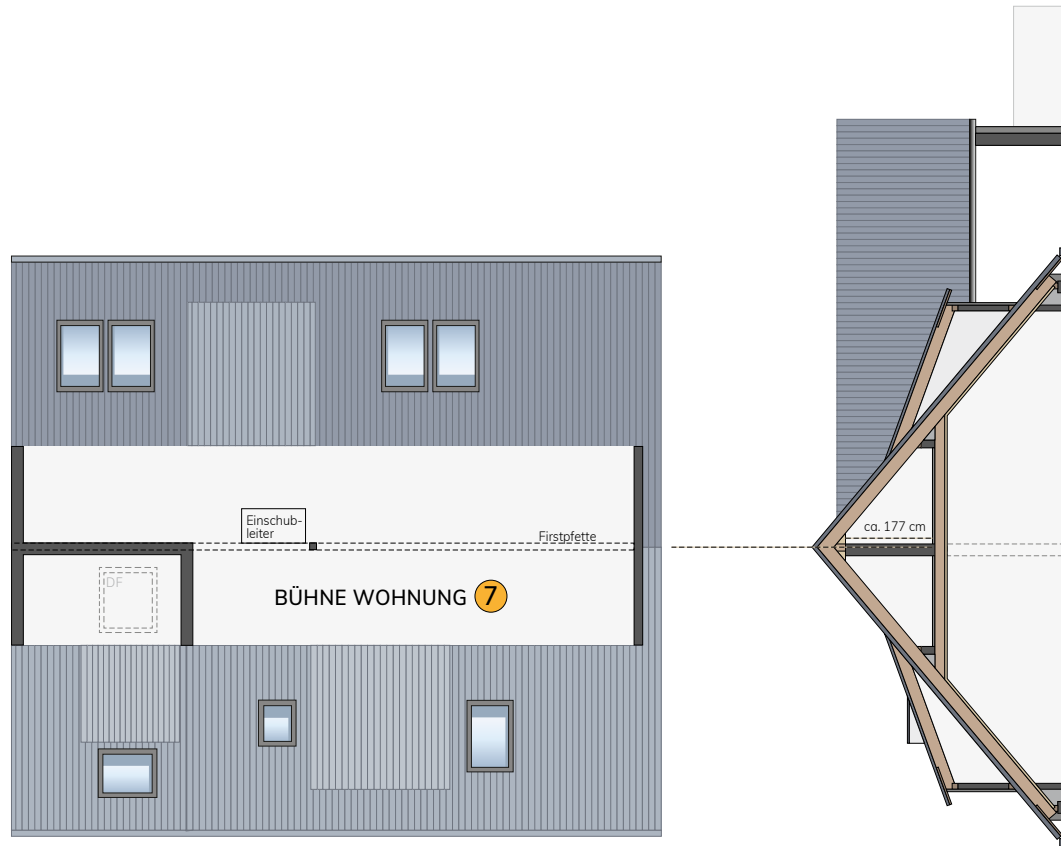
BAUTRÄGER:

HEINRICH IMMOBILIEN GMBH  
Heppacher Str. 39  
71404 Korb  
Tel. +49 7151 93901-0  
info@HEINRICHIMMOBILIEN.de  
www.HEINRICHIMMOBILIEN.de

# WOHNUNG 7

## 2. DACHGESCHOSS

3 1/2 Zimmer | 85,02 m<sup>2</sup>



Maßstab: 1:100

1m 5m

Unverbindliche Illustration, Grundrissänderungen vorbehalten.



Draufsicht  
Bühne | Wohnung 7



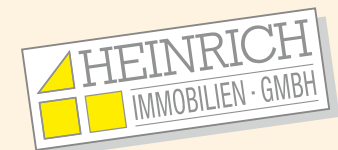
Süd-West Ansicht  
Bühne | Wohnung 7



Nord-Ost Ansicht  
Bühne | Wohnung 7



Nord-West Ansicht  
Bühne | Wohnung 7



BAUTRÄGER:

HEINRICH IMMOBILIEN GMBH  
Heppacher Str. 39  
71404 Korb  
Tel. +49 7151 93901-0  
info@HEINRICHIMMOBILIEN.de  
www.HEINRICHIMMOBILIEN.de

Alle Visualisierungen und Grundrisse sind unverbindlich.