

WOHNUNG 6

DACHGESCHOSS

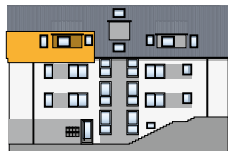
3 1/2 Zimmer | 88,26 m²



Draufsicht
DG | Wohnung 6



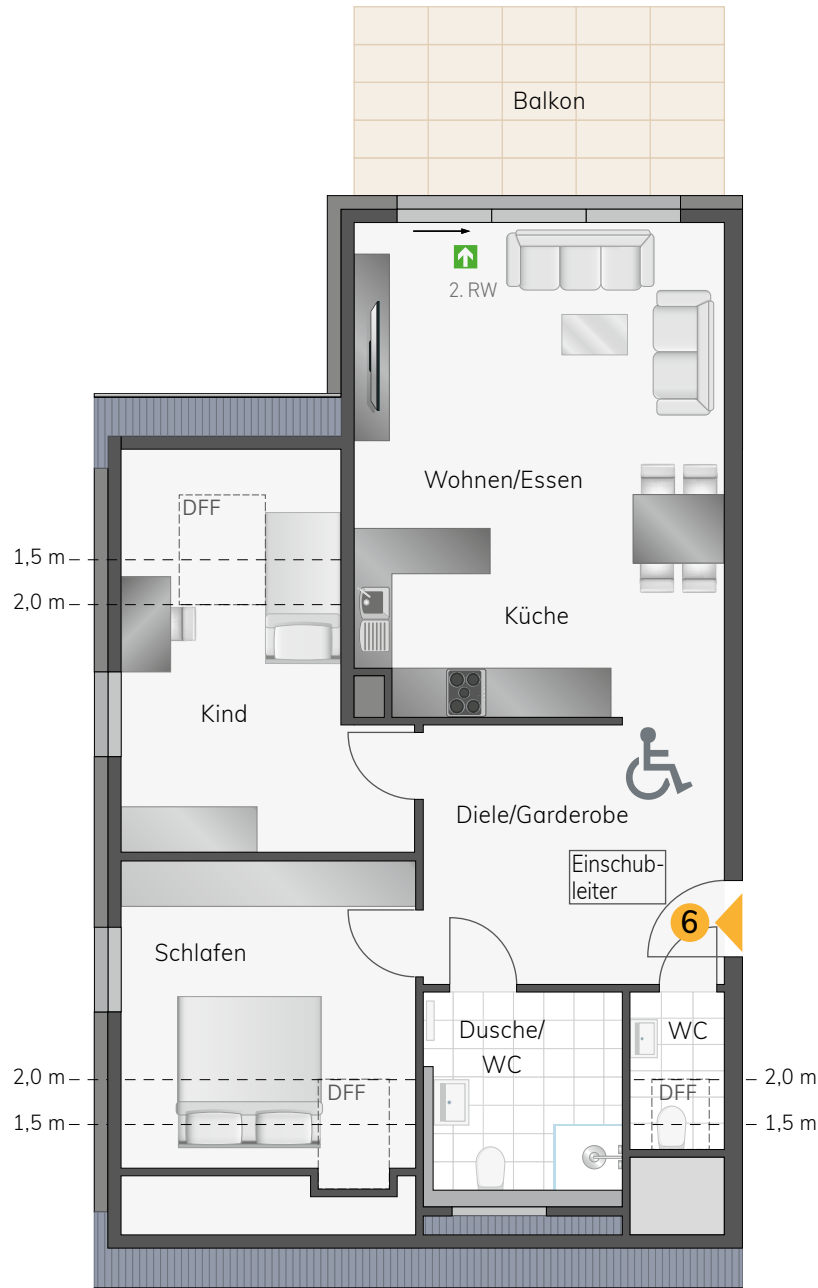
Süd-West Ansicht
DG | Wohnung 6



Nord-Ost Ansicht
DG | Wohnung 6



Süd-Ost Ansicht
DG | Wohnung 6



♿ Wohnung barrierefrei gemäß § 35 LBO

➡ = 2. Rettungsweg



Maßstab: 1:100

1m 5m

Unverbindliche Illustration, Grundrissänderungen vorbehalten.

Wohnen/Essen	23,64 m ²
Küche	8,13 m ²
Schlafen	13,92 m ²
Kind	13,30 m ²
Dusche/WC	7,17 m ²
WC	2,44 m ²
Diele/Garderobe	13,66 m ²
Balkon 12,00 m ² -50%	6,00 m ²
Wohnfläche gesamt	88,26 m²



BAUTRÄGER:

HEINRICH IMMOBILIEN GMBH
Heppacher Str. 39
71404 Korb
Tel. +49 7151 93901-0
info@HEINRICHIMMOBILIEN.de
www.HEINRICHIMMOBILIEN.de

WOHNUNG 6

2. DACHGESCHOSS

3 1/2 Zimmer | 88,26 m²



Draufsicht
Bühne | Wohnung 6



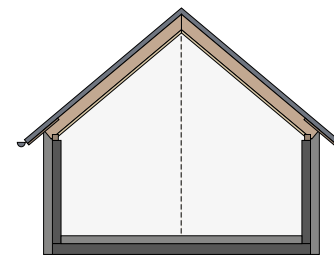
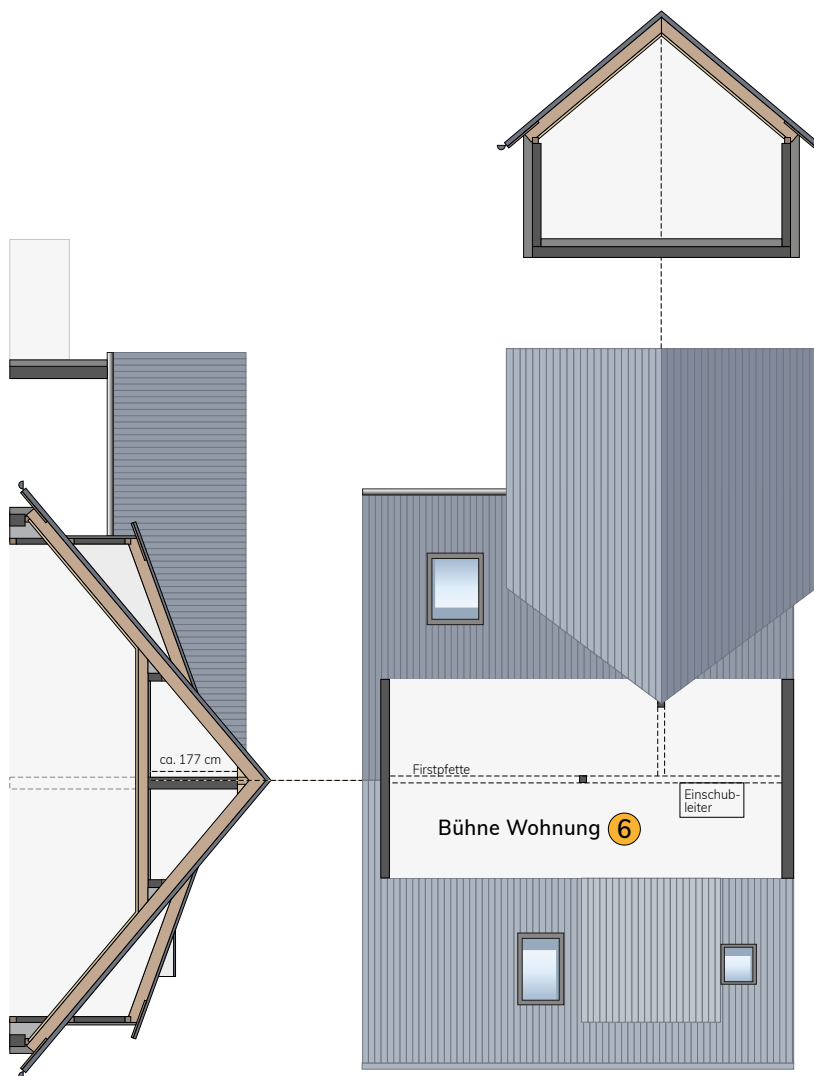
Süd-West Ansicht
Bühne | Wohnung 6



Nord-Ost Ansicht
Bühne | Wohnung 6



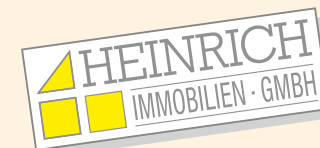
Süd-Ost Ansicht
Bühne | Wohnung 6



Maßstab: 1:100

1m 5m

Unverbindliche Illustration, Grundrissänderungen vorbehalten.



BAUTRÄGER:

HEINRICH IMMOBILIEN GMBH
Heppacher Str. 39
71404 Korb
Tel. +49 7151 93901-0
info@HEINRICHIMMOBILIEN.de
www.HEINRICHIMMOBILIEN.de